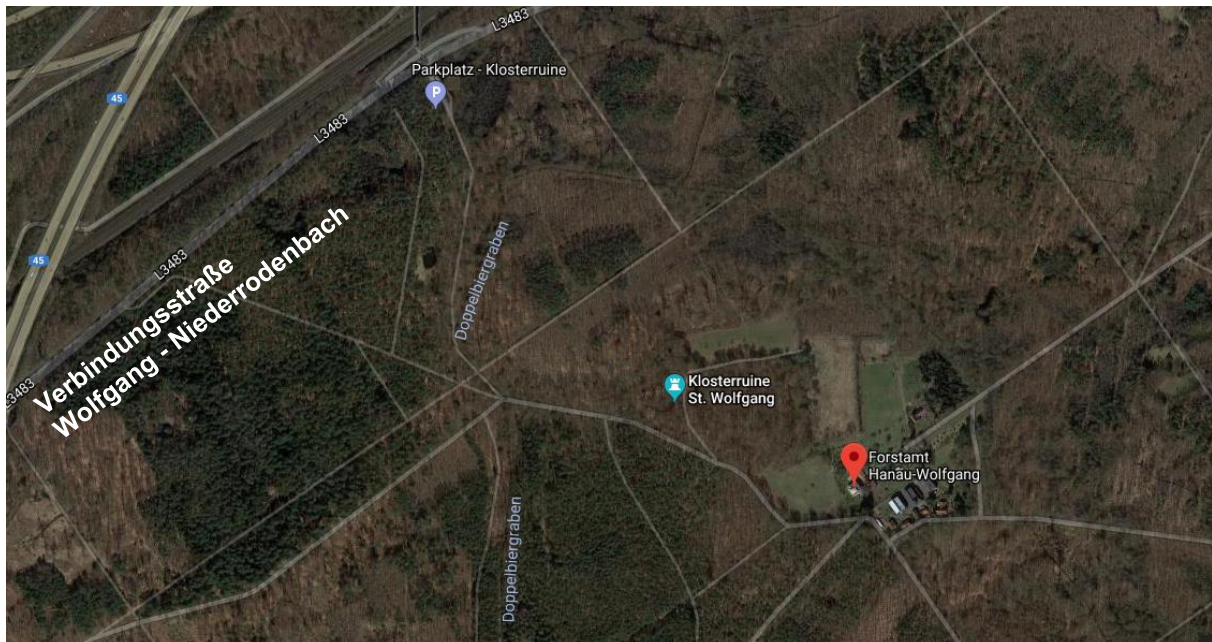


Wegweiser zur Samendarre Wolfgang

Die Samendarre und das Forstamt Hanau-Wolfgang liegen nebeneinander im Waldkomplex zwischen den Orten Hanau-Wolfgang und Rodenbach-Niederrodenbach.

Besuche sind möglich nach vorheriger Vereinbarung über samendarre@forst.hessen.de. Besucher mit reinem Privatinteresse an der Samendarre sollten rechtzeitig eine Führung buchen.

Anfahrt:



[Google Maps](#)

GPS-Koordinaten:

50°07'55.1"N 9°00'04.2"E / 50.131978, 9.001154

ACHTUNG: bei Nutzung des Navis nur nach GPS-Koordinaten fahren, denn viele Navigationsgeräte führen bei Adresseingabe in die Irre !

Über A3:

Abfahrt Hanau, Richtung Fulda (Hanauer Kreuz), Abfahrt: Hanau-Wolfgang, an der Ampel links Richtung Rodenbach, ca. 1,5 km unter 2 Autobahnbrücken durch, an Fußgängerbrücke scharf rechts in den Wald abbiegen (Hess. Forstamt/Waldladen ist ausgeschildert): ca. 1,5 km auf geteertem Waldweg bis Forstamt/Darre.

Über A 45:

Richtung Hanau, ab Hanauer Kreuz weiter auf 4-spüriger B 43a Richtung Dieburg, Abfahrt: Hanau-Wolfgang, an der Ampel links Richtung Rodenbach, ca. 1,5 km unter 2 Autobahnbrücken durch, an der Fußgänger scharf rechts in den Wald abbiegen (ist auch ausgeschildert: Hess. Forstamt/Waldladen): ca. 1,5 km auf geteertem Waldweg bis Forstamt/Darre.

Über A 66 von Fulda:

am Langenselbolder Dreieck auf Richtung Frankfurt/Hanau, ab Hanauer Kreuz weiter wie bei Anfahrt über A 45

Über A 66 von Frankfurt :

am Hanauer Kreuz auf B 43a Richtung Dieburg, Abfahrt: Hanau-Wolfgang, weiter wie bei Anfahrt über über A 45